

Scheda Tecnica

CODICE 12010

ARIETT LL I

Aspiratori Centrifughi da incasso



Certificazioni



IMQ



CE



IMQ Performance

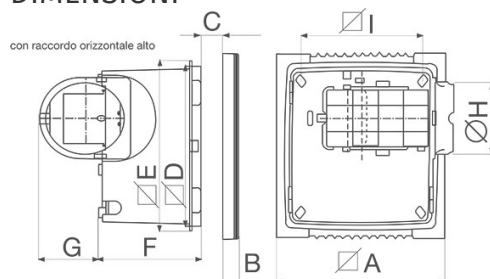


EAC

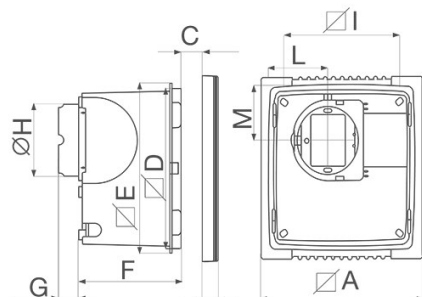
DATI TECNICI E PRESTAZIONALI

Corrente assorbita max (A)	0,13	Potenza max assorbita alla max vel. (W)	19
Diametro Nominale Condotta (mm)	100	Temp. ambiente max funzionamento continuativo (°C)	40
Frequenza (Hz)	50	Tensione (V)	230
Grado Protezione IP	X4	Portata max (l/s)	uscita:posteriore 22,2 laterale 19,4
Isolamento	II° classe	Portata max (m³/h)	80
Ø Scarico (mm)	96,5	Pressione max (mmH2O)	11
Peso (Kg)	1,9	Pressione max (Pa)	108
Potenza assorbita max (W)	19	RPM	2360
		RPM uscita lat. - max vel	2460

DIMENSIONI



Dimensione A (mm)	252
Dimensione B (mm)	23
Dimensione C (mm)	65
Dimensione D (mm)	214,5
Dimensione E (mm)	228
Dimensione F (mm)	135,3
Dimensione G (mm)	31,5/76,7
Dimensione H (mm)	Ø
Dimensione I (mm)	96,5
Dimensione L (mm)	180
Dimensione M (mm)	92
Dimensione N (mm)	76



PER INFORMAZIONI:

Servizio al Cliente: tel +39 02 90699395 premendo 1 dopo messaggio registrato (consulenza su prodotti e impianti)

Pre & Post Vendita: fax +39 02 90699302

Email prevendita: prevendita@vortice-italy.com

Scheda Tecnica

CODICE 12010

ARIETT LL I

Aspiratori Centrifughi da incasso

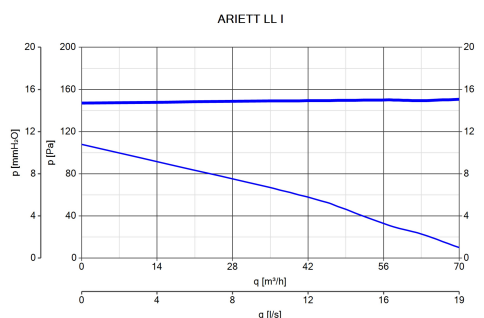
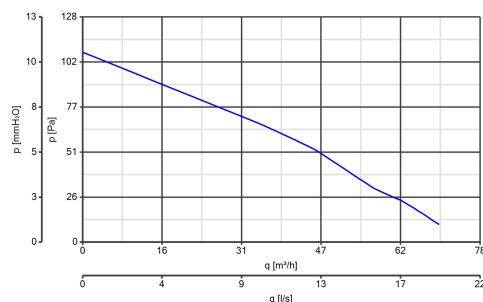


DESCRIZIONE

- Costruzione in resina plastica resistente all'invecchiamento riconducibile all'esposizione al sole ("UV resistant").
- Diametro nominale: 100 mm
- Motore termicamente protetto, con albero montato su supporti a cuscinetti a sfere.
- Portata massima uscita posteriore: 80 m³/h
- Portata massima uscita laterale: 70 m³/h

- Bocca di mandata verticale con boccaglio in dotazione, orientabile in posizione orizzontale con apposito deviatore.
- Bocca di mandata posteriore completa e dotata di valvola anti ritorno.
- Sicurezza e prestazioni certificate IMQ e IMQ PERFORMANCE
- Controllabile in velocità mediante regolatore Vortice.

CURVE



ACCESSORI



**SCNRB
SCAT.COM.NON
REV.INCASSO**

Codice 12971



**DEVIATORE DI
FLUSSO M 10/4**

Codice 22310



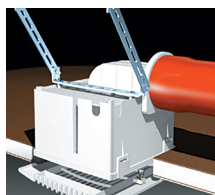
**KIT SCB
(TRASF.E.C.)**

Codice 22481



**KIT
CONTROSOFFITTATOREZZONALE**

Codice 22823



**RACCORDO
ALTO**

Codice 22841



**C 1.5
(COMANDO EL.
1.5 A)**

Codice 12966

PER INFORMAZIONI:

Servizio al Cliente: tel +39 02 90699395 premendo 1 dopo messaggio registrato (consulenza su prodotti e impianti)

Pre & Post Vendita: fax +39 02 90699302

Email prevendita: prevendita@vortice-italy.com

Scheda Tecnica

CODICE 12011

ARIETT LL I T

Aspiratori Centrifughi da incasso



Certificazioni



IMQ Performance

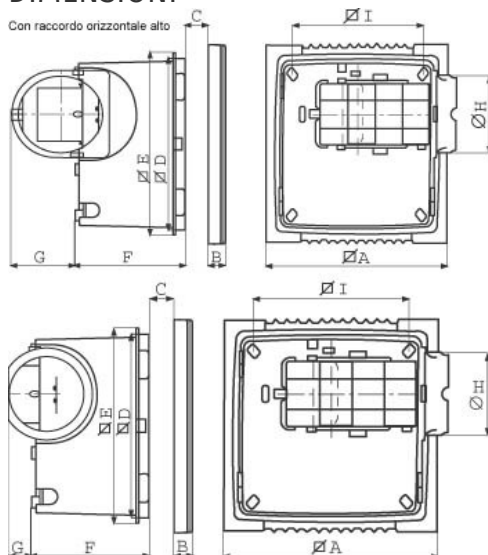


DATI TECNICI E PRESTAZIONALI

Corrente assorbita max (A)	0,13	Temp. ambiente max funzionamento continuo (°C)	40
Diametro Nominale Condotto (mm)	100	Tensione (V)	230
Frequenza (Hz)	50	Portata max (l/s)	uscita: posteriore 22,2 laterale 19,4
Grado Protezione IP	X4	Portata max (m³/h)	80
Isolamento	II° classe	Pressione max (mmH2O)	11
Ø Scarico (mm)	96,5	Pressione max (Pa)	108
Peso (Kg)	1,9	Pressione max alla max vel. (mmH2O)	11
Potenza assorbita max (W)	19	RPM	2360
Potenza max assorbita alla max vel. (W)	19	RPM uscita lat. - max vel	2460

DIMENSIONI

Con raccordo orizzontale alto



Dimensione A (mm)	252
Dimensione B (mm)	23
Dimensione C (mm)	65
Dimensione D (mm)	214,5
Dimensione E (mm)	228
Dimensione F (mm)	135,3
Dimensione G (mm)	31,5/76,7
Dimensione H (mm)	Ø
Dimensione I (mm)	180
Dimensione L (mm)	92
Dimensione M (mm)	76

PER INFORMAZIONI:

Servizio al Cliente: tel +39 02 90699395 premendo 1 dopo messaggio registrato (consulenza su prodotti e impianti)

Pre & Post Vendita: fax +39 02 90699302

Email prevendita: prevendita@vortice-italy.com

Scheda Tecnica

CODICE 12011

ARIETT LL I T

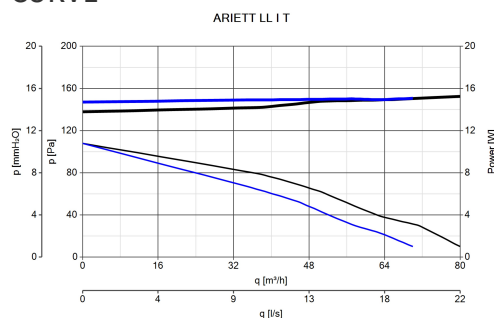
Aspiratori Centrifughi da incasso



DESCRIZIONE

- Costruzione in resina plastica resistente all'invecchiamento riconducibile all'esposizione al sole ("UV resistant").
- Diametro nominale: 100 mm
- Motore termicamente protetto, con albero montato su supporti a cuscinetti a sfere.
- Portata massima uscita posteriore: 80 m³/h
- Portata massima uscita laterale: 70 m³/h
- Bocca di mandata verticale con bocchaglio in dotazione, orientabile in posizione orizzontale con apposito deviatore.
- Bocca di mandata posteriore completa e dotata di valvola anti ritorno.
- Equipaggiato di timer elettronico per lo spegnimento automatico del prodotto dopo un tempo prefissato impostabile, in fase di installazione, nell'intervallo 3'-20' (settaggio di default 3').
- Sicurezza e prestazioni certificate IMQ e IMQ PERFORMANCE
- Controllabile in velocità mediante regolatore Vortice.

CURVE



ACCESSORI



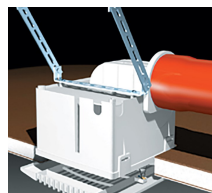
DEVIATORE DI FLUSSO M 10/4

Codice 22310



KIT CONTROSOFFITTOREZZONTALE

Codice 22823



RACCORDO

ALTO

Codice 22841

PER INFORMAZIONI:

Servizio al Cliente: tel +39 02 90699395 premendo 1 dopo messaggio registrato (consulenza su prodotti e impianti)

Pre & Post Vendita: fax +39 02 90699302

Email prevendita: prevendita@vortice-italy.com