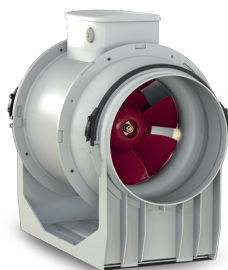


Scheda Tecnica

CODICE 17179

LINEO 150 ES

Aspiratori elicocentrifughi da condotto a risparmio energetico



Certificazioni



IMQ Performance



DATI TECNICI E PRESTAZIONALI

Corrente max assorbita a 10V (A)	0,50	Potenza sonora Lw [dB (A)] IN MANDATA - a 6V	75,2
Corrente max assorbita a 4V (A)	0,10	Potenza sonora Lw [dB (A)] IN MANDATA - a 8V	82,1
Corrente max assorbita a 6V (A)	0,16	Potenza sonora Lw [dB (A)] IRRADIATO - a 10V	62,5
Corrente max assorbita a 8V (A)	0,30	Potenza sonora Lw [dB (A)] IRRADIATO - a 4V	41,5
Diametro Nominale Condotto (mm)	150	Potenza sonora Lw [dB (A)] IRRADIATO - a 6V	47,8
Frequenza (Hz)	50-60	Potenza sonora Lw [dB (A)] IRRADIATO - a 8V	56,1
Grado Protezione IP	45	Pressione max a 10V (mmH2O)	44,2
Isolamento	II° classe	Pressione max a 10V (Pa)	433,5
Peso (Kg)	2,6	Pressione max a 4V (mmH2O)	8,5
Potenza max assorbita a 10V (W)	55	Pressione max a 4V (Pa)	83,4
Potenza max assorbita a 4V (W)	11	Pressione max a 6V (mmH2O)	13,8
Potenza max assorbita a 6V (W)	17	Pressione max a 6V (Pa)	135,3
Potenza max assorbita a 8V (W)	34	Pressione max a 8V (mmH2O)	22,7
Temp. ambiente max funzionamento continuativo (°C)	60	Pressione max a 8V (Pa)	222,6
Tensione (V)	220-240	Pressione sonora Lp [dB (A)] 3m IN ASPIRAZIONE - a 10V	70,3
Portata max a 10V (l/s)	163,9	Pressione sonora Lp [dB (A)] 3m IN ASPIRAZIONE - a 4V	50,4
Portata max a 10V (m³/h)	590	Pressione sonora Lp [dB (A)] 3m IN ASPIRAZIONE - a 6V	57,1
Portata max a 4V (l/s)	80,6	Pressione sonora Lp [dB (A)] 3m IN ASPIRAZIONE - a 8V	64,6
Portata max a 4V (m³/h)	290	Pressione sonora Lp [dB (A)] 3m IN MANDATA - a 10V	68,9
Portata max a 6V (l/s)	102,8	Pressione sonora Lp [dB (A)] 3m IN MANDATA - a 4V	52,1
Portata max a 6V (m³/h)	370	Pressione sonora Lp [dB (A)] 3m IN MANDATA - a 6V	57,7
Portata max a 8V (l/s)	138,9	Pressione sonora Lp [dB (A)] 3m IN MANDATA - a 8V	64,5
Portata max a 8V (m³/h)	500	Pressione sonora Lp [dB (A)] 3m IRRADIATO - a 10V	41,9
Potenza sonora Lw [dB (A)] IN ASPIRAZIONE - a 10V	87,9	Pressione sonora Lp [dB (A)] 3m IRRADIATO - a 4V	21
Potenza sonora Lw [dB (A)] IN ASPIRAZIONE - a 4V	67,9	Pressione sonora Lp [dB (A)] 3m IRRADIATO - a 6V	27,2
Potenza sonora Lw [dB (A)] IN ASPIRAZIONE - a 6V	74,6	Pressione sonora Lp [dB (A)] 3m IRRADIATO - a 8V	35,5
Potenza sonora Lw [dB (A)] IN ASPIRAZIONE - a 8V	82,1	RPM 10V	2480
Potenza sonora Lw [dB (A)] IN MANDATA - a 10V	86,4	RPM 4V	1260
Potenza sonora Lw [dB (A)] IN MANDATA - a 4V	69,6	-----	1595
			2125

PER INFORMAZIONI:

Servizio al Cliente: tel +39 02 90699395 premendo 1 dopo messaggio registrato (consulenza su prodotti e impianti)

Pre & Post Vendita: fax +39 02 90699302

Email preventiva: preventiva@vortice-italy.com

Scheda Tecnica

CODICE 17179

LINEO 150 ES

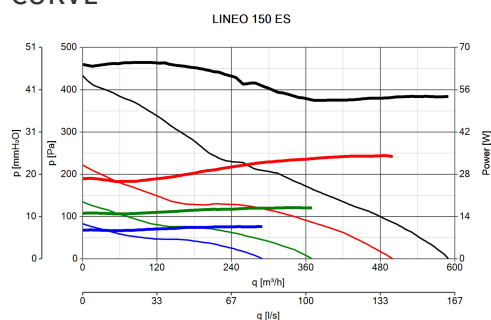
Aspiratori elicocentrifughi da condotto a risparmio energetico



DESCRIZIONE

- Costruzione in resina plastica resistente al fuoco, classe E2, secondo la norma ISO EN 11925-2:2010, nelle aree prospicienti il motore ed i componenti elettrici.
- Diametro nominale 150 mm.
- Motore EC Brushless, termicamente protetto, con albero montato su supporti a cuscinetti a sfere, abbinato ad una girante elico-centrifuga.
- Elevato grado di resistenza all'acqua: IPX5 (qualora installato in condotto).
- Dotato di un dispositivo di sicurezza per sovratemperatura a termofusibile.
- Regolazione della velocità tramite potenziometro (segnale 0 - 10 V) o interruttore a 2 velocità (le due velocità sono impostabili all'installazione in un range predefinito).

CURVE



ACCESSORI



C TEMP

Codice 12992



C SMOKE

Codice 12993



C HCS

Codice 12994



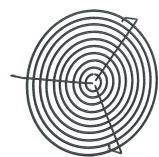
C PIR

Codice 12998



C TIMER

Codice 12999



LINEO-G 150

Codice 22703



POT-IT

Codice 12826



PER INFORMAZIONI:

Servizio al Cliente: tel +39 02 90699395 premendo 1 dopo messaggio registrato (consulenza su prodotti e impianti)

Pre & Post Vendita: fax +39 02 90699302

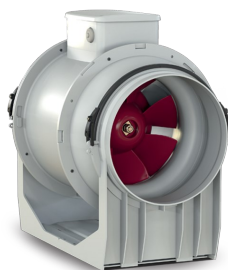
Email prevendita: prevendita@vortice-italy.com

Scheda Tecnica

CODICE 17183

LINEO 160 ES

Aspiratori elicocentrifughi da condotto a risparmio energetico



Certificazioni



IMQ Performance



DATI TECNICI E PRESTAZIONALI

Corrente max assorbita a 10V (A)	0,55	Potenza sonora Lw [dB (A)] IN MANDATA - a 6V	76
Corrente max assorbita a 4V (A)	0,11	Potenza sonora Lw [dB (A)] IN MANDATA - a 8V	82,8
Corrente max assorbita a 6V (A)	0,17	Potenza sonora Lw [dB (A)] IRRADIATO - a 10V	62,3
Corrente max assorbita a 8V (A)	0,33	Potenza sonora Lw [dB (A)] IRRADIATO - a 4V	42,4
Diametro Nominale Condotto (mm)	160	Potenza sonora Lw [dB (A)] IRRADIATO - a 6V	49,4
Frequenza (Hz)	50-60	Potenza sonora Lw [dB (A)] IRRADIATO - a 8V	57
Grado Protezione IP	45	Pressione max a 10V (mmH2O)	47,2
Isolamento	II° classe	Pressione max a 10V (Pa)	462,9
Peso (Kg)	2,7	Pressione max a 4V (mmH2O)	9
Potenza max assorbita a 10V (W)	60	Pressione max a 4V (Pa)	88,3
Potenza max assorbita a 4V (W)	12	Pressione max a 6V (mmH2O)	14,8
Potenza max assorbita a 6V (W)	19	Pressione max a 6V (Pa)	145,1
Potenza max assorbita a 8V (W)	37	Pressione max a 8V (mmH2O)	23,5
Temp. ambiente max funzionamento continuativo (°C)	60	Pressione max a 8V (Pa)	230,5
Tensione (V)	220-240	Pressione sonora Lp [dB (A)] 3m IN ASPIRAZIONE - a 10V	70
Portata max a 10V (l/s)	175	Pressione sonora Lp [dB (A)] 3m IN ASPIRAZIONE - a 4V	50,9
Portata max a 10V (m³/h)	630	Pressione sonora Lp [dB (A)] 3m IN ASPIRAZIONE - a 6V	58,9
Portata max a 4V (l/s)	83,3	Pressione sonora Lp [dB (A)] 3m IN ASPIRAZIONE - a 8V	65,6
Portata max a 4V (m³/h)	300	Pressione sonora Lp [dB (A)] 3m IN MANDATA - a 10V	69,3
Portata max a 6V (l/s)	106,9	Pressione sonora Lp [dB (A)] 3m IN MANDATA - a 4V	51,5
Portata max a 6V (m³/h)	385	Pressione sonora Lp [dB (A)] 3m IN MANDATA - a 6V	58,5
Portata max a 8V (l/s)	141,7	Pressione sonora Lp [dB (A)] 3m IN MANDATA - a 8V	65,3
Portata max a 8V (m³/h)	510	Pressione sonora Lp [dB (A)] 3m IRRADIATO - a 10V	41,8
Potenza sonora Lw [dB (A)] IN ASPIRAZIONE - a 10V	87,5	Pressione sonora Lp [dB (A)] 3m IRRADIATO - a 4V	21,9
Potenza sonora Lw [dB (A)] IN ASPIRAZIONE - a 4V	68,4	Pressione sonora Lp [dB (A)] 3m IRRADIATO - a 6V	28,9
Potenza sonora Lw [dB (A)] IN ASPIRAZIONE - a 6V	76,4	Pressione sonora Lp [dB (A)] 3m IRRADIATO - a 8V	36,5
Potenza sonora Lw [dB (A)] IN ASPIRAZIONE - a 8V	83,1	RPM 10V	2625
Potenza sonora Lw [dB (A)] IN MANDATA - a 10V	86,9	RPM 4V	1305
Potenza sonora Lw [dB (A)] IN MANDATA - a 4V	69,1	-----	1645
			2165

PER INFORMAZIONI:

Servizio al Cliente: tel +39 02 90699395 premendo 1 dopo messaggio registrato (consulenza su prodotti e impianti)

Pre & Post Vendita: fax +39 02 90699302

Email prevendita@vortice-italy.com

Scheda Tecnica

CODICE 17183

LINEO 160 ES

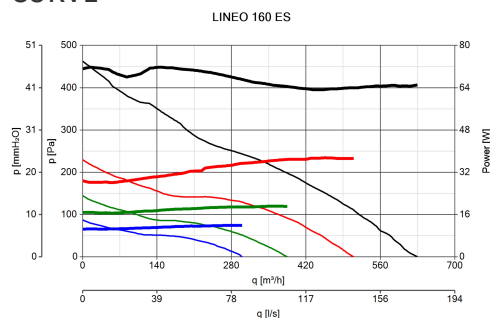
Aspiratori elicocentrifughi da condotto a risparmio energetico



DESCRIZIONE

- Costruzione in resina plastica resistente al fuoco, classe E2, secondo la norma ISO EN 11925-2:2010, nelle aree prospicienti il motore ed i componenti elettrici.
- Diametro nominale 160 mm.
- Motore EC Brushless, termicamente protetto, con albero montato su supporti a cuscinetti a sfere, abbinato ad una girante elico-centrifuga.
- Elevato grado di resistenza all'acqua: IPX5 (qualora installato in condotto).
- Dotato di un dispositivo di sicurezza per sovratemperatura a termofusibile.
- Regolazione della velocità tramite potenziometro (segnale 0 - 10 V) o interruttore a 2 velocità (le due velocità sono impostabili all'installazione in un range predefinito).

CURVE



ACCESSORI



C TEMP

Codice 12992



C SMOKE

Codice 12993



C HCS

Codice 12994



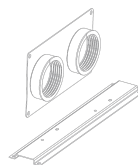
C PIR

Codice 12998



C TIMER

Codice 12999



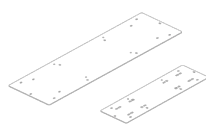
LINEO-PF 160

Codice 22581



LINEO-C 160

Codice 22587



PER INFORMAZIONI:

Servizio al Cliente: tel +39 02 90699395 premendo 1 dopo messaggio registrato (consulenza su prodotti e impianti) **IT**

Pre & Post Vendita: fax +39 02 90699302

Email prevendita: prevendita@vortice-italy.com

lice 12828



IREM D

Codice 12867

Scheda Tecnica

CODICE 17159

LINEO 100 ES

Aspiratori elicocentrifughi da condotto a risparmio energetico



Certificazioni



IMQ Performance



DATI TECNICI E PRESTAZIONALI

Corrente max assorbita a 10V (A)	0,20	Potenza sonora Lw [dB (A)] IN MANDATA - a 6V	68,4
Corrente max assorbita a 4V (A)	0,07	Potenza sonora Lw [dB (A)] IN MANDATA - a 8V	77,5
Corrente max assorbita a 6V (A)	0,09	Potenza sonora Lw [dB (A)] IRRADIATO - a 10V	52,3
Corrente max assorbita a 8V (A)	0,15	Potenza sonora Lw [dB (A)] IRRADIATO - a 4V	35,5
Diametro Nominale Condotto (mm)	100	Potenza sonora Lw [dB (A)] IRRADIATO - a 6V	39,5
Frequenza (Hz)	50	Potenza sonora Lw [dB (A)] IRRADIATO - a 8V	47,8
Grado Protezione IP	45	Pressione max a 10V (mmH2O)	26,4
Isolamento	II° classe	Pressione max a 10V (Pa)	258,9
Peso (Kg)	2,3	Pressione max a 4V (mmH2O)	3,7
Potenza max assorbita a 10V (W)	20	Pressione max a 4V (Pa)	36,3
Potenza max assorbita a 4V (W)	6,5	Pressione max a 6V (mmH2O)	6,1
Potenza max assorbita a 6V (W)	8,7	Pressione max a 6V (Pa)	59,8
Potenza max assorbita a 8V (W)	16	Pressione max a 8V (mmH2O)	11,4
Temp. ambiente max funzionamento continuativo (°C)	60	Pressione max a 8V (Pa)	111,8
Tensione (V)	220-240	Pressione sonora Lp [dB (A)] 3m IN ASPIRAZIONE - a 10V	65,1
Portata max a 10V (l/s)	84,7	Pressione sonora Lp [dB (A)] 3m IN ASPIRAZIONE - a 4V	45,8
Portata max a 10V (m³/h)	305	Pressione sonora Lp [dB (A)] 3m IN ASPIRAZIONE - a 6V	51,9
Portata max a 4V (l/s)	38,9	Pressione sonora Lp [dB (A)] 3m IN ASPIRAZIONE - a 8V	60,7
Portata max a 4V (m³/h)	140	Pressione sonora Lp [dB (A)] 3m IN MANDATA - a 10V	64,4
Portata max a 6V (l/s)	48,6	Pressione sonora Lp [dB (A)] 3m IN MANDATA - a 4V	44,6
Portata max a 6V (m³/h)	175	Pressione sonora Lp [dB (A)] 3m IN MANDATA - a 6V	50,9
Portata max a 8V (l/s)	69,4	Pressione sonora Lp [dB (A)] 3m IN MANDATA - a 8V	59,9
Portata max a 8V (m³/h)	250	Pressione sonora Lp [dB (A)] 3m IRRADIATO - a 10V	31,8
Potenza sonora Lw [dB (A)] IN ASPIRAZIONE - a 10V	82,6	Pressione sonora Lp [dB (A)] 3m IRRADIATO - a 4V	15
Potenza sonora Lw [dB (A)] IN ASPIRAZIONE - a 4V	63,3	Pressione sonora Lp [dB (A)] 3m IRRADIATO - a 6V	18,9
Potenza sonora Lw [dB (A)] IN ASPIRAZIONE - a 6V	69,4	Pressione sonora Lp [dB (A)] 3m IRRADIATO - a 8V	27,2
Potenza sonora Lw [dB (A)] IN ASPIRAZIONE - a 8V	78,2	RPM 10V	2220
Potenza sonora Lw [dB (A)] IN MANDATA - a 10V	82	RPM 4V	1070
Potenza sonora Lw [dB (A)] IN MANDATA - a 4V	62,1	-----	1345
			1900

PER INFORMAZIONI:

Servizio al Cliente: tel +39 02 90699395 premendo 1 dopo messaggio registrato (consulenza su prodotti e impianti)

Pre & Post Vendita: fax +39 02 90699302

Email prevendita: prevendita@vortice-italy.com

Scheda Tecnica

CODICE 17159

LINEO 100 ES

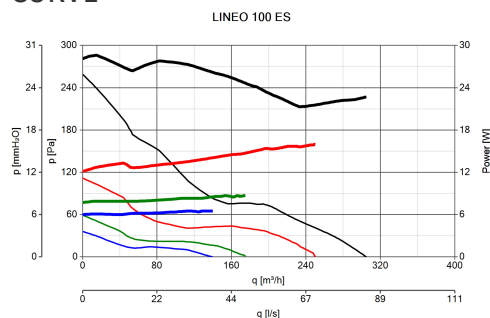
Aspiratori elicocentrifughi da condotto a risparmio energetico



DESCRIZIONE

- Costruzione in resina plastica resistente al fuoco, classe E2, secondo la norma ISO EN 11925-2:2010, nelle aree prospicienti il motore ed i componenti elettrici.
- Diametro nominale 100 mm.
- Motore EC Brushless, termicamente protetto, con albero montato su supporti a cuscinetti a sfere, abbinato ad una girante elico-centrifuga.
- Elevato grado di resistenza all'acqua: IPX5 (qualora installato in condotto).
- Dotato di un dispositivo di sicurezza per sovratemperatura a termofusibile.
- Regolazione della velocità tramite potenziometro (segnale 0 - 10 V) o interruttore a 2 velocità (le due velocità sono impostabili all'installazione in un range predefinito).

CURVE



ACCESSORI



C TEMP

Codice 12992



C SMOKE

Codice 12993



C HCS

Codice 12994



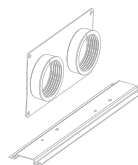
C PIR

Codice 12998



C TIMER

Codice 12999



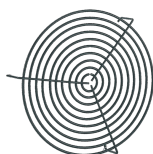
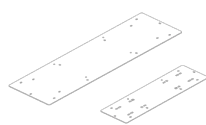
LINEO-PF 100

Codice 22577



LINEO-C 100

Codice 22584



PER INFORMAZIONI:

Servizio al Cliente: tel +39 02 90699395 premendo 1 dopo messaggio registrato (consulenza su prodotti e impianti) **IT**

Pre & Post Vendita: fax +39 02 90699302

Email prevendita: prevendita@vortice-italy.com

lice 12828



IREM D

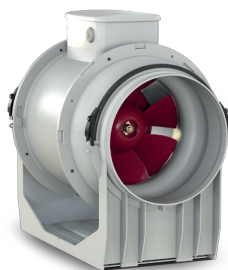
Codice 12867

Scheda Tecnica

CODICE 17168

LINEO 250 ES

Aspiratori elicocentrifughi da condotto a risparmio energetico



Certificazioni



IMQ



CE



UKCA

DATI TECNICI E PRESTAZIONALI

Corrente max assorbita a 10V (A)	1,00	Potenza sonora Lw [dB (A)] IN MANDATA - a 6V	77,3
Corrente max assorbita a 4V (A)	0,17	Potenza sonora Lw [dB (A)] IN MANDATA - a 8V	84,2
Corrente max assorbita a 6V (A)	0,28	Potenza sonora Lw [dB (A)] IRRADIATO - a 10V	64,5
Corrente max assorbita a 8V (A)	0,61	Potenza sonora Lw [dB (A)] IRRADIATO - a 4V	48,9
Diametro Nominale Condotto (mm)	250	Potenza sonora Lw [dB (A)] IRRADIATO - a 6V	53,7
Frequenza (Hz)	50-60	Potenza sonora Lw [dB (A)] IRRADIATO - a 8V	60,4
Grado Protezione IP	45	Pressione max a 10V (mmH2O)	40,4
Isolamento	II° classe	Pressione max a 10V (Pa)	396,2
Peso (Kg)	5	Pressione max a 4V (mmH2O)	11,0
Potenza max assorbita a 10V (W)	126	Pressione max a 4V (Pa)	107,9
Potenza max assorbita a 4V (W)	20	Pressione max a 6V (mmH2O)	16,9
Potenza max assorbita a 6V (W)	35	Pressione max a 6V (Pa)	165,7
Potenza max assorbita a 8V (W)	75	Pressione max a 8V (mmH2O)	28,9
Temp. ambiente max funzionamento continuativo (°C)	50	Pressione max a 8V (Pa)	283,4
Tensione (V)	220-240	Pressione sonora Lp [dB (A)] 3m IN ASPIRAZIONE - a 10V	71,3
Portata max a 10V (l/s)	409,7	Pressione sonora Lp [dB (A)] 3m IN ASPIRAZIONE - a 4V	54,8
Portata max a 10V (m³/h)	1475	Pressione sonora Lp [dB (A)] 3m IN ASPIRAZIONE - a 6V	67,2
Portata max a 4V (l/s)	209,7	Pressione sonora Lp [dB (A)] 3m IN ASPIRAZIONE - a 8V	70,8
Portata max a 4V (m³/h)	755	Pressione sonora Lp [dB (A)] 3m IN MANDATA - a 10V	54,1
Portata max a 6V (l/s)	259,7	Pressione sonora Lp [dB (A)] 3m IN MANDATA - a 4V	59,8
Portata max a 6V (m³/h)	935	Pressione sonora Lp [dB (A)] 3m IN MANDATA - a 6V	66,7
Portata max a 8V (l/s)	343,1	Pressione sonora Lp [dB (A)] 3m IRRADIATO - a 10V	44
Portata max a 8V (m³/h)	1235	Pressione sonora Lp [dB (A)] 3m IRRADIATO - a 4V	28,4
Potenza sonora Lw [dB (A)] IN ASPIRAZIONE - a 10V	88,9	Pressione sonora Lp [dB (A)] 3m IRRADIATO - a 6V	33,1
Potenza sonora Lw [dB (A)] IN ASPIRAZIONE - a 4V	72,3	Pressione sonora Lp [dB (A)] 3m IRRADIATO - a 8V	39,9
Potenza sonora Lw [dB (A)] IN ASPIRAZIONE - a 6V	77,9	RPM 10V	2690
Potenza sonora Lw [dB (A)] IN ASPIRAZIONE - a 8V	84,8	RPM 4V	1390
Potenza sonora Lw [dB (A)] IN MANDATA - a 10V	88,3	RPM 6V	1720
Potenza sonora Lw [dB (A)] IN MANDATA - a 4V	71,6	RPM 8V	2250

PER INFORMAZIONI:

Servizio al Cliente: tel +39 02 90699395 premendo 1 dopo messaggio registrato (consulenza su prodotti e impianti)

Pre & Post Vendita: fax +39 02 90699302

Email prevendita@vortice-italy.com

Scheda Tecnica

CODICE 17168

LINEO 250 ES

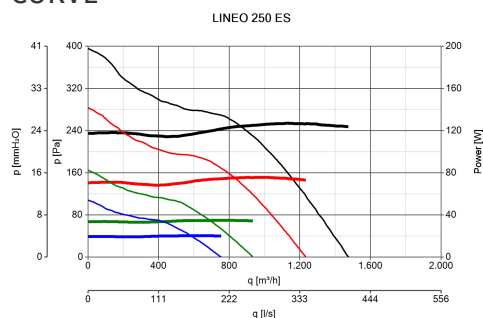
Aspiratori elicocentrifughi da condotto a risparmio energetico



DESCRIZIONE

- Costruzione in resina plastica resistente al fuoco, classe E2, secondo la norma ISO EN 11925-2:2010, nelle aree prospicienti il motore ed i componenti elettrici.
- Diametro nominale 250 mm.
- Motore EC Brushless, termicamente protetto, con albero montato su supporti a cuscinetti a sfere, abbinato ad una girante elico-centrifuga.
- Elevato grado di resistenza all'acqua: IPX5 (qualora installato in condotto).
- Regolazione della velocità tramite potenziometro (segnale 0 - 10 V) o interruttore a 2 velocità (le due velocità sono impostabili all'installazione in un range predefinito).

CURVE



ACCESSORI



C TEMP

Codice 12992



C SMOKE

Codice 12993



C HCS

Codice 12994



C PIR

Codice 12998



C TIMER

Codice 12999



POT-IT

Codice 12826



POT

Codice 12828

PER INFORMAZIONI:

Servizio al Cliente: tel +39 02 90699395 premendo 1 dopo messaggio registrato (consulenza su prodotti e impianti)

Pre & Post Vendita: fax +39 02 90699302

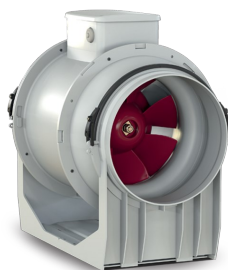
Email prevendita: prevendita@vortice-italy.com

Scheda Tecnica

CODICE 17169

LINEO 315 ES

Aspiratori elicocentrifughi da condotto a risparmio energetico



Certificazioni



DATI TECNICI E PRESTAZIONALI

Corrente max assorbita a 10V (A)	1,75	Potenza sonora Lw [dB (A)] IN MANDATA - a 6V	88,2
Corrente max assorbita a 4V (A)	0,37	Potenza sonora Lw [dB (A)] IN MANDATA - a 8V	88,8
Corrente max assorbita a 6V (A)	0,63	Potenza sonora Lw [dB (A)] IRRADIATO - a 10V	68,1
Corrente max assorbita a 8V (A)	1,32	Potenza sonora Lw [dB (A)] IRRADIATO - a 4V	63
Diametro Nominale Condotto (mm)	315	Potenza sonora Lw [dB (A)] IRRADIATO - a 6V	64,6
Frequenza (Hz)	50-60	Potenza sonora Lw [dB (A)] IRRADIATO - a 8V	65,3
Grado Protezione IP	45	Pressione max a 10V (mmH2O)	43
Isolamento	II° classe	Pressione max a 10V (Pa)	421,7
Peso (Kg)	9,2	Pressione max a 4V (mmH2O)	14,6
Potenza max assorbita a 10V (W)	230	Pressione max a 4V (Pa)	143,2
Potenza max assorbita a 4V (W)	45	Pressione max a 6V (mmH2O)	21,9
Potenza max assorbita a 6V (W)	77	Pressione max a 6V (Pa)	214,8
Potenza max assorbita a 8V (W)	170	Pressione max a 8V (mmH2O)	38,6
Temp. ambiente max funzionamento continuativo (°C)	50	Pressione max a 8V (Pa)	378,6
Tensione (V)	220-240	Pressione sonora Lp [dB (A)] 3m IN ASPIRAZIONE - a 10V	75,3
Portata max a 10V (l/s)	729,2	Pressione sonora Lp [dB (A)] 3m IN ASPIRAZIONE - a 4V	65,6
Portata max a 10V (m³/h)	2625	Pressione sonora Lp [dB (A)] 3m IN ASPIRAZIONE - a 6V	73,2
Portata max a 4V (l/s)	393,1	Pressione sonora Lp [dB (A)] 3m IN ASPIRAZIONE - a 8V	72,4
Portata max a 4V (m³/h)	1415	Pressione sonora Lp [dB (A)] 3m IN MANDATA - a 10V	63,3
Portata max a 6V (l/s)	483,3	Pressione sonora Lp [dB (A)] 3m IN MANDATA - a 4V	70,6
Portata max a 6V (m³/h)	1740	Pressione sonora Lp [dB (A)] 3m IN MANDATA - a 6V	71,2
Portata max a 8V (l/s)	644,4	Pressione sonora Lp [dB (A)] 3m IN IRRADIATO - a 10V	47,5
Portata max a 8V (m³/h)	2320	Pressione sonora Lp [dB (A)] 3m IN IRRADIATO - a 4V	42,5
Potenza sonora Lw [dB (A)] IN ASPIRAZIONE - a 10V	92,8	Pressione sonora Lp [dB (A)] 3m IRRADIATO - a 6V	44
Potenza sonora Lw [dB (A)] IN ASPIRAZIONE - a 4V	83,1	Pressione sonora Lp [dB (A)] 3m IRRADIATO - a 8V	44,8
Potenza sonora Lw [dB (A)] IN ASPIRAZIONE - a 6V	88	RPM 10V	2370
Potenza sonora Lw [dB (A)] IN ASPIRAZIONE - a 8V	90,7	RPM 4V	1300
Potenza sonora Lw [dB (A)] IN MANDATA - a 10V	90	RPM 6V	1600
Potenza sonora Lw [dB (A)] IN MANDATA - a 4V	80,8	RPM 8V	2130

PER INFORMAZIONI:

Servizio al Cliente: tel +39 02 90699395 premendo 1 dopo messaggio registrato (consulenza su prodotti e impianti)

Pre & Post Vendita: fax +39 02 90699302

Email prevendita: prevendita@vortice-italy.com

Scheda Tecnica

CODICE 17169

LINEO 315 ES

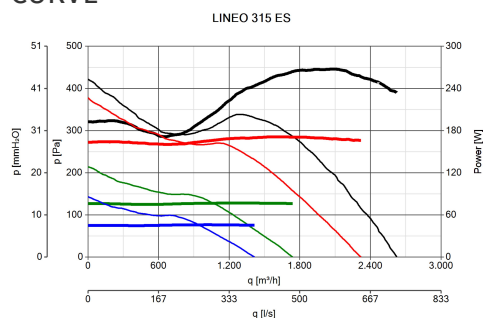
Aspiratori elicocentrifughi da condotto a risparmio energetico



DESCRIZIONE

- Costruzione in resina plastica resistente al fuoco, classe E2, secondo la norma ISO EN 11925-2:2010, nelle aree prospicienti il motore ed i componenti elettrici.
- Diametro nominale 315 mm.
- Motore EC Brushless, termicamente protetto, con albero montato su supporti a cuscinetti a sfere, abbinato ad una girante elico-centrifuga.
- Elevato grado di resistenza all'acqua: IPX5 (qualora installato in condotto).
- Regolazione della velocità tramite potenziometro (segnale 0 - 10 V) o interruttore a 2 velocità (le due velocità sono impostabili all'installazione in un range predefinito).

CURVE



ACCESSORI



C TEMP

Codice 12992



C SMOKE

Codice 12993



C HCS

Codice 12994



C PIR

Codice 12998



C TIMER

Codice 12999



POT-IT

Codice 12826



POT

Codice 12828

PER INFORMAZIONI:

Servizio al Cliente: tel +39 02 90699395 premendo 1 dopo messaggio registrato (consulenza su prodotti e impianti)

Pre & Post Vendita: fax +39 02 90699302

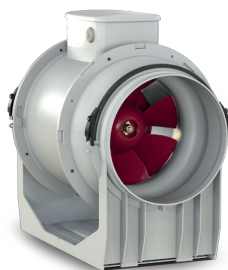
Email prevendita: prevendita@vortice-italy.com

Scheda Tecnica

CODICE 17178

LINEO 125 ES

Aspiratori elicocentrifughi da condotto a risparmio energetico



Certificazioni



IMQ



CE



IMQ Performance



UKCA

DATI TECNICI E PRESTAZIONALI

Corrente max assorbita a 10V (A)	0,25	Potenza sonora Lw [dB (A)] IN MANDATA - a 6V	68,6
Corrente max assorbita a 4V (A)	0,07	Potenza sonora Lw [dB (A)] IN MANDATA - a 8V	77,5
Corrente max assorbita a 6V (A)	0,10	Potenza sonora Lw [dB (A)] IRRADIATO - a 10V	52,2
Corrente max assorbita a 8V (A)	0,17	Potenza sonora Lw [dB (A)] IRRADIATO - a 4V	36,8
Diametro Nominale Condotto (mm)	125	Potenza sonora Lw [dB (A)] IRRADIATO - a 6V	40,5
Frequenza (Hz)	50-60	Potenza sonora Lw [dB (A)] IRRADIATO - a 8V	48,8
Grado Protezione IP	45	Pressione max a 10V (mmH2O)	30,2
Isolamento	II° classe	Pressione max a 10V (Pa)	296,2
Peso (Kg)	2,2	Pressione max a 4V (mmH2O)	3,8
Potenza max assorbita a 10V (W)	25	Pressione max a 4V (Pa)	37,3
Potenza max assorbita a 4V (W)	7	Pressione max a 6V (mmH2O)	6,5
Potenza max assorbita a 6V (W)	10	Pressione max a 6V (Pa)	63,7
Potenza max assorbita a 8V (W)	18	Pressione max a 8V (mmH2O)	11,8
Temp. ambiente max funzionamento continuativo (°C)	60	Pressione max a 8V (Pa)	115,7
Tensione (V)	220-240	Pressione sonora Lp [dB (A)] 3m IN ASPIRAZIONE - a 10V	63,9
Portata max a 10V (l/s)	102,8	Pressione sonora Lp [dB (A)] 3m IN ASPIRAZIONE - a 4V	46,6
Portata max a 10V (m³/h)	370	Pressione sonora Lp [dB (A)] 3m IN ASPIRAZIONE - a 6V	50,6
Portata max a 4V (l/s)	47,2	Pressione sonora Lp [dB (A)] 3m IN ASPIRAZIONE - a 8V	59,1
Portata max a 4V (m³/h)	170	Pressione sonora Lp [dB (A)] 3m IN MANDATA - a 10V	64
Portata max a 6V (l/s)	61,1	Pressione sonora Lp [dB (A)] 3m IN MANDATA - a 4V	46
Portata max a 6V (m³/h)	220	Pressione sonora Lp [dB (A)] 3m IN MANDATA - a 6V	51,1
Portata max a 8V (l/s)	87,5	Pressione sonora Lp [dB (A)] 3m IN MANDATA - a 8V	60
Portata max a 8V (m³/h)	315	Pressione sonora Lp [dB (A)] 3m IRRADIATO - a 10V	31,6
Potenza sonora Lw [dB (A)] IN ASPIRAZIONE - a 10V	81,4	Pressione sonora Lp [dB (A)] 3m IRRADIATO - a 4V	16,2
Potenza sonora Lw [dB (A)] IN ASPIRAZIONE - a 4V	64,1	Pressione sonora Lp [dB (A)] 3m IRRADIATO - a 6V	20
Potenza sonora Lw [dB (A)] IN ASPIRAZIONE - a 6V	68,2	Pressione sonora Lp [dB (A)] 3m IRRADIATO - a 8V	28,3
Potenza sonora Lw [dB (A)] IN ASPIRAZIONE - a 8V	76,7	RPM 10V	2270
Potenza sonora Lw [dB (A)] IN MANDATA - a 10V	81,5	RPM 4V	1090
Potenza sonora Lw [dB (A)] IN MANDATA - a 4V	63,6	-----	1395
			1940

PER INFORMAZIONI:

Servizio al Cliente: tel +39 02 90699395 premendo 1 dopo messaggio registrato (consulenza su prodotti e impianti)

Pre & Post Vendita: fax +39 02 90699302

Email preventiva: preventiva@vortice-italy.com

Scheda Tecnica

CODICE 17178

LINEO 125 ES

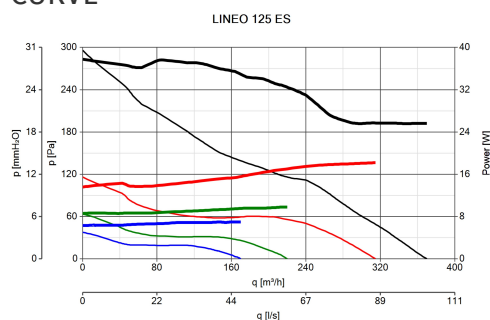
Aspiratori elicocentrifughi da condotto a risparmio energetico



DESCRIZIONE

- Costruzione in resina plastica resistente al fuoco, classe E2, secondo la norma ISO EN 11925-2:2010, nelle aree prospicienti il motore ed i componenti elettrici.
- Diametro nominale 125 mm.
- Motore EC Brushless, termicamente protetto, con albero montato su supporti a cuscinetti a sfere, abbinato ad una girante elico-centrifuga.
- Elevato grado di resistenza all'acqua: IPX5 (qualora installato in condotto).
- Dotato di un dispositivo di sicurezza per sovratemperatura a termofusibile.
- Regolazione della velocità tramite potenziometro (segnale 0 - 10 V) o interruttore a 2 velocità (le due velocità sono impostabili all'installazione in un range predefinito).

CURVE



ACCESSORI



C TEMP

Codice 12992



C SMOKE

Codice 12993



C HCS

Codice 12994



C PIR

Codice 12998



C TIMER

Codice 12999



LINEO-G 125

Codice 22702



POT-IT

Codice 12826



PER INFORMAZIONI:

Servizio al Cliente: tel +39 02 90699395 premendo 1 dopo messaggio registrato (consulenza su prodotti e impianti)

Pre & Post Vendita: fax +39 02 90699302

Email prevendita: prevendita@vortice-italy.com

