

Scheda Tecnica

CODICE 25082

VORTRONIC 200 T

Depuratori + Ionizzatori con cella elettrostatica a controllo elettronico



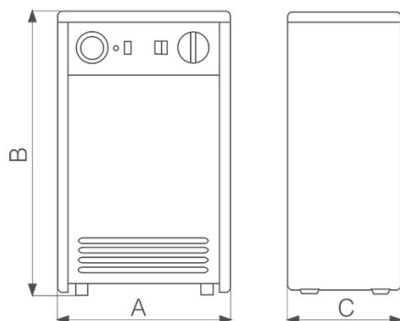
Certificazioni



DATI TECNICI E PRESTAZIONALI

Corrente assorbita max (A)	0,38	Volumetria ambiente consigliato (m ³)	200
Frequenza (Hz)	50	Potenza sonora Lw [dB(A)] - max vel	56
Isolamento	1° classe	Potenza sonora Lw [dB(A)] - med vel	55
Peso (Kg)	30	Potenza sonora Lw [dB(A)] - min vel	36
Potenza assorbita max (W)	72	Pressione sonora Lp [dB (A)] 3m - max vel	41,8
Tensione (V)	230	Pressione sonora Lp [dB (A)] 3m - med vel	40,4
		Pressione sonora Lp [dB (A)] 3m - min vel	24,9

DIMENSIONI



Dimensione A (mm)	425
Dimensione B (mm)	800
Dimensione C (mm)	370

PER INFORMAZIONI:

Servizio al Cliente: tel +39 02 90699395 premendo 1 dopo messaggio registrato (consulenza su prodotti e impianti)

Pre & Post Vendita: fax +39 02 90699302

Email prevendita: prevendita@vortice-italy.com

Scheda Tecnica

CODICE 25082

VORTRONIC 200 T

Depuratori + Ionizzatori con cella elettrostatica a controllo elettronico



DESCRIZIONE

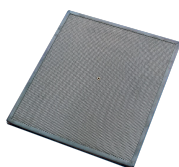
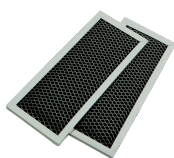
VORTRONIC 200 T è stato progettato per garantire un'elevata capacità filtrante, verificata dai test condotti dalla Facoltà di Medicina e Chirurgia dell'Università degli Studi di Milano. Il sistema di filtrazione cui sono dotati gli apparecchi, è in grado di trattenere micro particelle presenti nell'aria quali pollini, spore, droplets (goccioline di saliva) e microparticolato potenziali vettori di virus e batteri, limitando così in misura considerevole il rischio di contrarre allergie, asma, problemi respiratori, infezioni oculari, irritazione delle mucose nasali o reazioni cutanee (eczemi).

- Mobile, coperchio filtro e griglia realizzati in legno verniciato esternamente ed internamente con vernice poliuretanica bicomponente e indurente, di colore nero.
- Motore AC bialbero a 3 velocità con condensatore di avviamento con albero montato su supporti a bronzine autolubrificanti, termicamente

protetto, abbinato a 2 giranti centrifughe realizzate in materiale termoplastico, montato sul portamotore con ammortizzatori in gomma per eliminare le vibrazioni.

- Prefiltro in rete di alluminio.
- Filtro elettrostatico controllato elettronicamente.
- Filtro granulare a carboni attivi.
- Elettrodi ionizzanti selezionabili mediante apposito interruttore.
- Interruttore accensione/spengimento.
- Interruttore rotativo a 3 posizioni per la regolazione della velocità.
- Timer elettromeccanico 24h con possibilità di funzionamento manuale ed automatico.
- 4 ruote piroettanti.
- Cavo di alimentazione con spina.
- Sicurezza e prestazioni certificate IMQ.

ACCESSORI



FILTRI

POLIEST.CARB.A.PE

DEPURO

150/200

Codice 22008

FILTRO

CARBOCOCCO

DEPURATORI

200

Codice 22018

PER INFORMAZIONI:

Servizio al Cliente: tel +39 02 90699395 premendo 1 dopo messaggio registrato (consulenza su prodotti e impianti)

Pre & Post Vendita: fax +39 02 90699302

Email prevendita: prevendita@vortice-italy.com

Scheda Tecnica

CODICE 25022

VORTRONIC 35 RF

Depuratori + Ionizzatori con cella elettrostatica a controllo elettronico



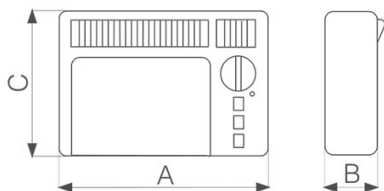
Certificazioni



DATI TECNICI E PRESTAZIONALI

Corrente assorbita max (A)	0,27	Volumetria ambiente consigliato (m ³)	35
Frequenza (Hz)	50	Potenza sonora Lw [dB(A)] - max vel	54
Isolamento	II° classe	Potenza sonora Lw [dB(A)] - med vel	49
Peso (Kg)	3,7	Potenza sonora Lw [dB(A)] - min vel	40
Potenza assorbita max (W)	30	Pressione sonora Lp [dB (A)] 3m - max vel	39,3
Potenza max assorbita alla max vel. (W)	30	Pressione sonora Lp [dB (A)] 3m - med vel	34,9
Tensione (V)	230	Pressione sonora Lp [dB (A)] 3m - min vel	26,3

DIMENSIONI



Dimensione A (mm)	420
Dimensione B (mm)	120
Dimensione C (mm)	315

PER INFORMAZIONI:

Servizio al Cliente: tel +39 02 90699395 premendo 1 dopo messaggio registrato (consulenza su prodotti e impianti)

Pre & Post Vendita: fax +39 02 90699302

Email prevendita: prevendita@vortice-italy.com

Scheda Tecnica

CODICE 25022

VORTRONIC 35 RF

Depuratori + Ionizzatori con cella elettrostatica a controllo elettronico



DESCRIZIONE

- Mobile superiore, coperchio filtro, fianchetti, griglia e basamento realizzati in materiale termoplastico antiurto, colore grigio chiaro.
- Motore bialbero a 3 velocità con albero montato su supporti a bronze autolubrificanti termicamente protetti, abbinato a 2 giranti centrifughe realizzate in materiale termoplastico, montato sul portamotore con ammortizzatori in gomma per eliminare le vibrazioni.
- Prefiltro in poliuretano poliestere lavabile.
- Filtro a doppio strato caricato elettrostaticamente impregnato con carboni attivi, in grado di trattenere inquinanti quali pollini, spore, droplets (goccioline di saliva) e microparticolato potenziali vettori di

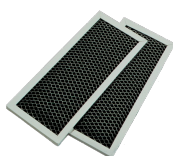
- virus e batteri , limitando così in misura considerevole il rischio di contrarre allergie , asma, problemi respiratori e infezioni.
- Elettrodi ionizzanti selezionabili mediante interruttore posto sulla parte superiore del prodotto
- Interruttore accensione/spengimento.
- Interruttore rotativo a 3 posizioni per la regolazione della velocità.
- Cavo di alimentazione con spina.
- Sicurezza certificata IMQ.

ACCESSORI



CONFEZIONE FILTRO A PERDURE V35 RF

Codice 22001



CONFEZIONE DA 2 FILTRI VSE10 V35 RF

Codice 22002



KIT APPLICAZIONE A MURO DEPURO- VORTRONIC

Codice 22014

PER INFORMAZIONI:

Servizio al Cliente: tel +39 02 90699395 premando 1 dopo messaggio registrato (consulenza su prodotti e impianti)

Pre & Post Vendita: fax +39 02 90699302

Email prevendita: prevendita@vortice-italy.com

Scheda Tecnica

CODICE 25080

VORTRONIC 50

Depuratori + Ionizzatori con cella elettrostatica a controllo elettronico



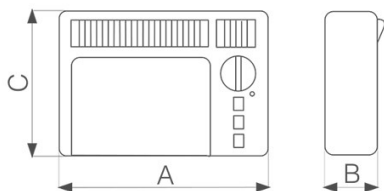
Certificazioni



DATI TECNICI E PRESTAZIONALI

Corrente assorbita max (A)	0,22	Volume consigliato ambiente (m ³)	50
Frequenza (Hz)	50	Potenza sonora Lw [dB(A)] - max vel	55
Isolamento	I° classe	Potenza sonora Lw [dB(A)] - med vel	50
Peso (Kg)	5,0	Potenza sonora Lw [dB(A)] - min vel	41
Potenza assorbita max (W)	36	Pressione sonora Lp [dB (A)] 3m - max vel	39,7
Potenza max assorbita alla max vel. (W)	36	Pressione sonora Lp [dB (A)] 3m - med vel	35,8
Tensione (V)	230	Pressione sonora Lp [dB (A)] 3m - min vel	27,5

DIMENSIONI



Dimensione A (mm)	420
Dimensione B (mm)	120
Dimensione C (mm)	315

PER INFORMAZIONI:

Servizio al Cliente: tel +39 02 90699395 premendo 1 dopo messaggio registrato (consulenza su prodotti e impianti)

Pre & Post Vendita: fax +39 02 90699302

Email prevendita: prevendita@vortice-italy.com

Scheda Tecnica

CODICE 25080

VORTRONIC 50

Depuratori + Ionizzatori con cella
elettrostatica a controllo elettronico



DESCRIZIONE

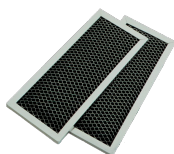
VORTRONIC 50 è stato progettato per garantire un'elevata capacità filtrante, verificata dai test condotti dalla Facoltà di Medicina e Chirurgia dell'Università degli Studi di Milano. Il sistema di filtrazione cui sono dotati gli apparecchi, è in grado di trattenere micro particelle presenti nell'aria quali pollini, spore, droplets (goccioline di saliva) e microparticolato potenziali vettori di virus e batteri, limitando così in misura considerevole il rischio di contrarre allergie, asma, problemi respiratori, infezioni oculari, irritazione delle mucose nasali o reazioni cutanee (eczemi).

- Mobile superiore, coperchio filtro, fianchetti, griglia e basamento realizzati in materiale termoplastico antiurto, colore nero.
- Motore bialbero a 3 velocità con albero montato su supporti a bronzine autolubrificanti termicamente protetti, abbinato a 2 giranti

centrifughe realizzate in materiale termoplastico, montato sul portamotore con ammortizzatori in gomma per eliminare le vibrazioni.

- Prefiltro in rete di alluminio.
- Filtro elettrostatico controllato elettronicamente.
- Filtro granulare a carboni attivi.
- Elettrodi ionizzanti selezionabili mediante apposito interruttore.
- Interruttore accensione/spengimento.
- Interruttore rotativo a 3 posizioni per la regolazione della velocità.
- Basamento a sostituzione del fianchetto che permette il posizionamento sul pavimento del prodotto.
- Cavo di alimentazione con spina.
- Sicurezza certificata IMQ.

ACCESSORI



FILTRI

POLIEST.CARB.A.PE

DEPURO 50

Codice 22009



KIT

APPLICAZIONE

A MURO

DEPURO-

VORTRONIC

Codice 22014

PER INFORMAZIONI:

Servizio al Cliente: tel +39 02 90699395 premendo 1 dopo messaggio registrato (consulenza su prodotti e impianti)

Pre & Post Vendita: fax +39 02 90699302

Email prevendita: prevendita@vortice-italy.com

Scheda Tecnica

CODICE 25081

VORTRONIC 100

Depuratori + Ionizzatori con cella elettrostatica a controllo elettronico



Certificazioni



CE

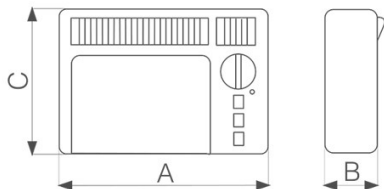


IMQ

DATI TECNICI E PRESTAZIONALI

Corrente assorbita max (A)	0,22	Volumetria ambiente consigliato (m ³)	100
Frequenza (Hz)	50	Potenza sonora Lw [dB(A)] - max vel	55
Isolamento	1° classe	Potenza sonora Lw [dB(A)] - med vel	50
Peso (Kg)	5,9	Potenza sonora Lw [dB(A)] - min vel	42
Potenza assorbita max (W)	36	Pressione sonora Lp [dB (A)] 3m - max vel	40,4
Tensione (V)	230	Pressione sonora Lp [dB (A)] 3m - med vel	35,6
		Pressione sonora Lp [dB (A)] 3m - min vel	27,7

DIMENSIONI



Dimensione A (mm)	540
Dimensione B (mm)	120
Dimensione C (mm)	315

PER INFORMAZIONI:

Servizio al Cliente: tel +39 02 90699395 premendo 1 dopo messaggio registrato (consulenza su prodotti e impianti)

Pre & Post Vendita: fax +39 02 90699302

Email prevendita: prevendita@vortice-italy.com

Scheda Tecnica

CODICE 25081

VORTRONIC 100

Depuratori + Ionizzatori con cella elettrostatica a controllo elettronico



DESCRIZIONE

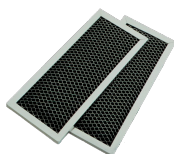
VORTRONIC 100 è stato progettato per garantire un'elevata capacità filtrante, verificata dai test condotti dalla Facoltà di Medicina e Chirurgia dell'Università degli Studi di Milano. Il sistema di filtrazione cui sono dotati gli apparecchi, è in grado di trattenere micro particelle presenti nell'aria quali pollini, spore, droplets (goccioline di saliva) e microparticolato potenziali vettori di virus e batteri, limitando così in misura considerevole il rischio di contrarre allergie, asma, problemi respiratori, infezioni oculari, irritazione delle mucose nasali o reazioni cutanee (eczemi).

- Mobile superiore, coperchio filtro, fianchetti, griglia e basamento realizzati in materiale termoplastico antiurto, colore nero.
- Motore bialbero a 3 velocità con albero montato su supporti a bronzine autolubrificanti termicamente protetti, abbinato a 2 giranti

centrifughe realizzate in materiale termoplastico, montato sul portamotore con ammortizzatori in gomma per eliminare le vibrazioni.

- Prefiltro in rete di alluminio.
- Filtro elettrostatico controllato elettronicamente.
- Filtro granulare a carboni attivi.
- Elettrodi ionizzanti selezionabili mediante apposito interruttore.
- Interruttore accensione/spengimento.
- Interruttore rotativo a 3 posizioni per la regolazione della velocità.
- Basamento a sostituzione del fianchetto che permette il posizionamento sul pavimento dei prodotti.
- Cavo di alimentazione con spina.
- Sicurezza certificata IMQ.

ACCESSORI



FILTRI

POLIEST.CARB.A.PE

DEPURO 100

Codice 22013



KIT

APPLICAZIONE

A MURO

DEPURO-

VORTRONIC

Codice 22014

PER INFORMAZIONI:

Servizio al Cliente: tel +39 02 90699395 premendo 1 dopo messaggio registrato (consulenza su prodotti e impianti)

Pre & Post Vendita: fax +39 02 90699302

Email prevendita: prevendita@vortice-italy.com